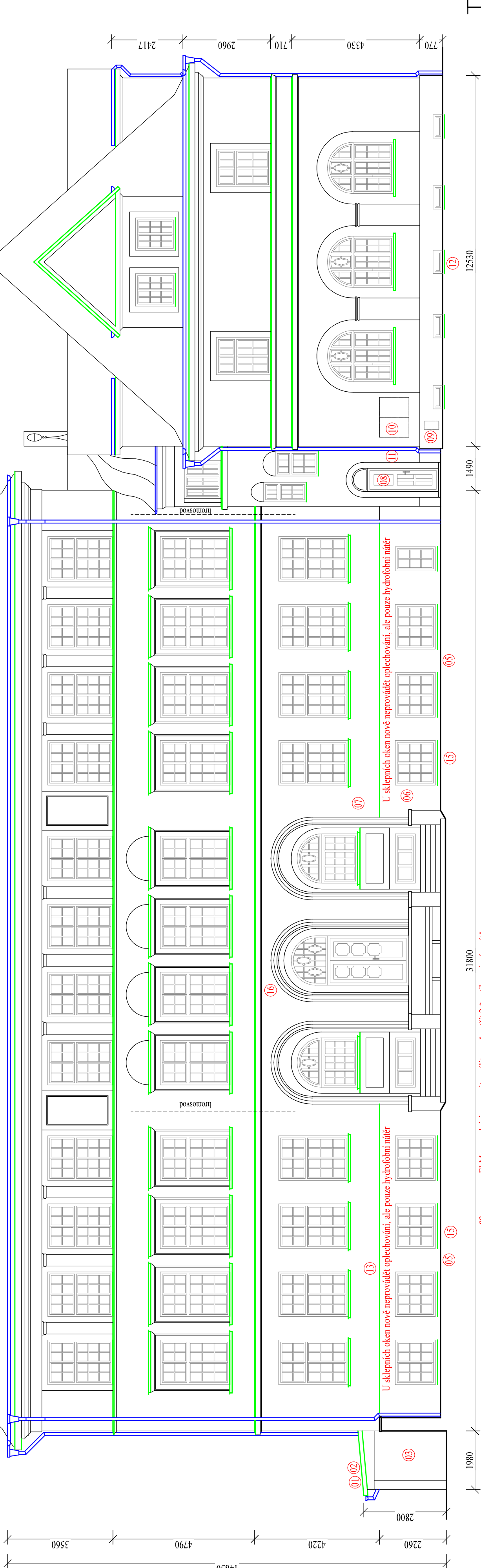
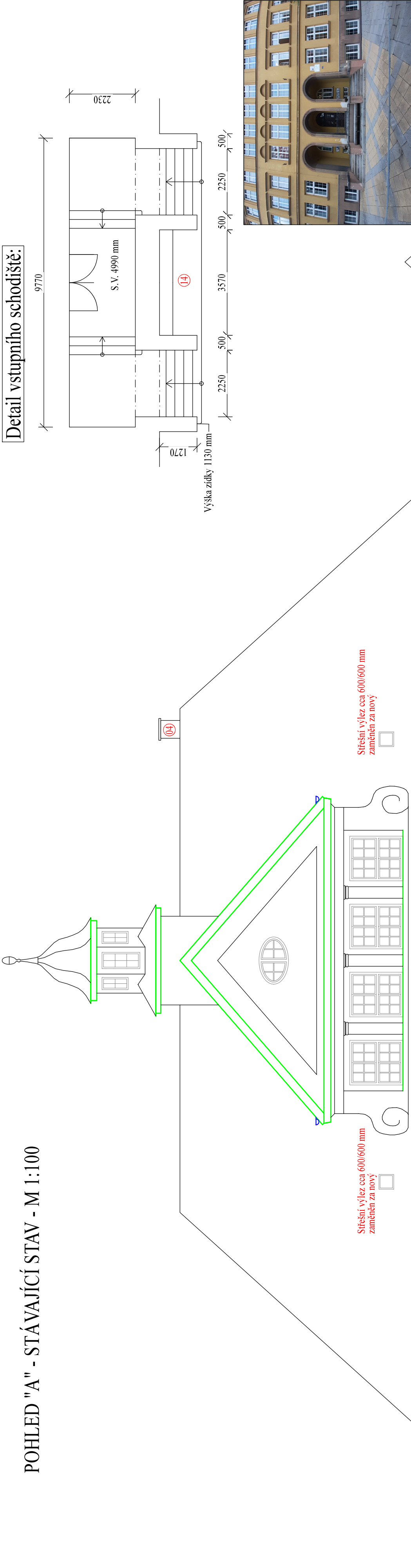


POHLED "A" - STÁVAJÍCÍ STAV - M 1:100



Legenda značení:

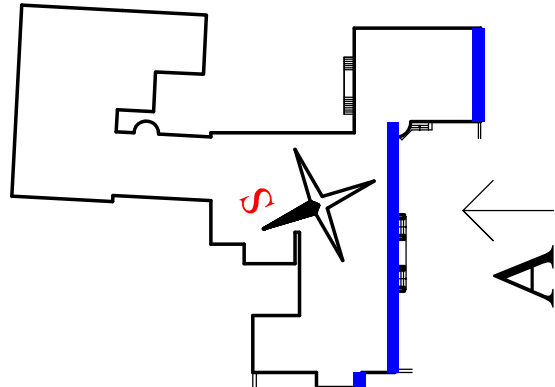
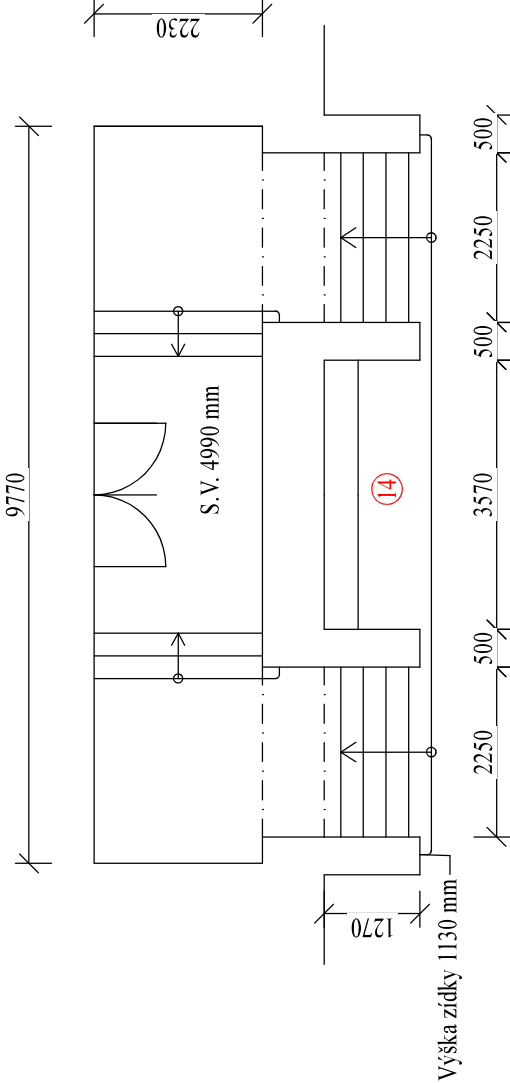
- Okapový systém - záměna za nový - PZ plech + náter
- Oplechování, lemování, .... - záměna za nový - PZ plech + náter

- 01 ... Dřevěný obklad stěny odstranit
- 02 ... Doplnit nosnou desku pro možnost omítnutí
- 03 ... Omítky a náter dle fasády
- 04 ... Krytina z falcovaného plechu
- 05 ... Odřezání a nové natřít 2\* antikorozivní barvou v barvě fasády
- 06 ... Komínové těleso bude staticky přetřesováno
- 07 ... Dle potřeby opravit komínový lem
- 08 ... U oken 1.PP hydroizolaci náter
- 09 ... ELM rozvodnice - opravit, opálit, nové natřít 2\* antikorozivním náterem
- 10 ... 3\* tabule (škola, znak) - nové provedení včetně kotvení a osazení
- 11 ... Dveře 1050/2200 mm - provést nové repas dveří
- 12 ... Úprava a výmalba v interiéru - foto současně elektronické verze dokumentace

- 13 ... ELM rozvodnice - opravit, opálit, nové natřít 2\* antikorozivním náterem
- 14 ... 2\* nástělná - demontáž a zpětná montáž
- 15 ... 2\* schránka - záměna za novou, domácí telefon
- 16 ... U oken v 1.PP doplnit dozdivku s hydroizolací náterem
- 17 ... minimálně do výšky okolního terénu - docelit min. spad
- 18 ... Cca 12,0 m vedení NN bude zaskáno do fasády (pod omítkou)
- 19 ... Úprava vstupního traktu se schodištěm - popis viz. technická zpráva
- 20 ... Oprava soklových stěn, schodišťových stupňů, podest, zábradlí,
- 21 ... Nástenky, okrasné nížky
- 22 ... Úprava krycí lišty, Nopový fólie
- 23 ... Dveře 1700/4100 mm - provést nové repas dveří
- 24 ... Úprava a výmalba v interiéru - foto současně elektronické verze dokumentace

- 25 ... Nový náter fasády bude proveden v barevnosti dle odsouhlasené RAL
- 26 ... Před náterem přizvat na stavbu pracovníky
- 27 ... Magistrátu města Opavy k upřesnění přesného RALU použít barvy
- 28 ... Tloušťka omítky cca 40 mm
- 29 ... Okapový systém profilu 150-190 mm
- 30 ... POPIS ÚPRAV
- 31 ... Sakl z umělého kamene ponechán - z 20% opraven - další postup viz. popis
- 32 ... Sítrová omítky oklepána ze 100%
- 33 ... Omítky vyklíč oklepána ze 100%
- 34 ... Římky oklepána ze 70%
- 35 ... Horní římsa oklepána ze 100%

Detail vstupního schodiště:



Veškeré rohy stěn, detaily u oken ...  
opatřit armovací síťovinou

Veškeré větrací mřížky na fasádě budou nahrazeny za nové - stejné dimenze a charakteru

DOKUMENTACE PRO PROVÁDĚNÍ STAVBY

ZODPOVĚDNÝ PROJEKTANT	VYPRACOVAL
Ing. JAN POSPÍŠIL	Ing. JAN POSPÍŠIL
INVESTOR:	Statutární město Opava, Horní náměstí 382/69, Město, 74601 Opava
MÍSTO STAVBY:	k.ú. OPAVA-PŘEDMĚSTÍ, p.č. 522/2
ZŠ RIEGROVA - FASÁDA, STŘECHA k.ú. OPAVA-PŘEDMĚSTÍ, p.č. 522/2	
OBSAH VÝKRESU:	POHLED "A"
MĚŘÍTKO:	1:100
ČÍSLO VÝKRESU:	D-01
DATUM	07-2021
FORMÁT	6*A4
Č. ZAKÁZKY	--
STUPEŇ PD	DPS